

Aviso de Ciclón Tropical en el Océano Pacífico

No. Aviso: 20

Ciudad de México a 27 de Junio del 2017.

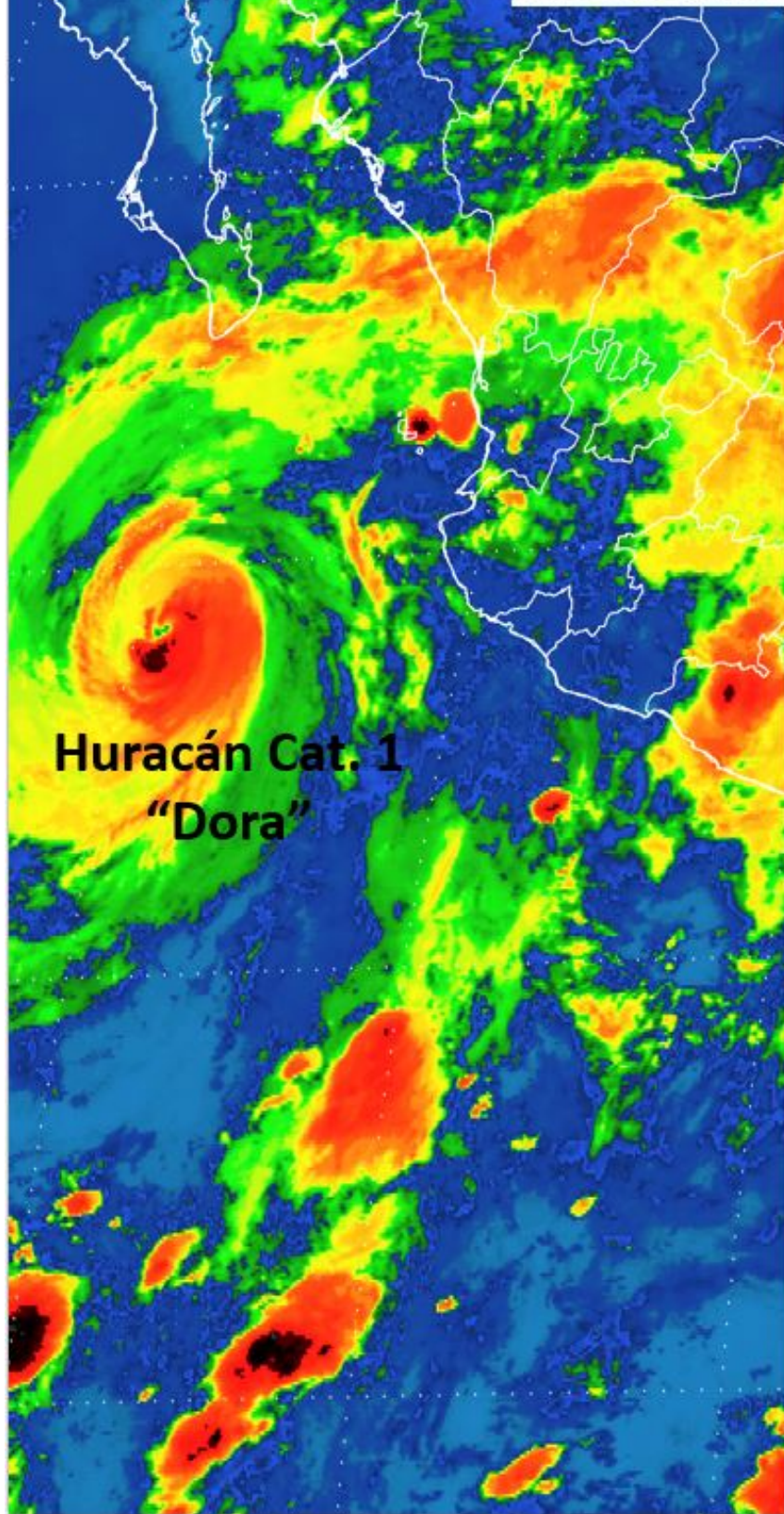
Emisión: 07:15h

Servicio Meteorológico Nacional, fuente oficial del Gobierno de México, emite el siguiente aviso:

Síntesis: HURACÁN DORA CATEGORÍA 1

2017/06/27 10:15 GMT GOES - 13 CH. #4 Centro Aprox. 18.8N - 109.W

CONAGUA
COMISION NACIONAL DEL AGUA
SERVICIO METEOROLOGICO NACIONAL



**Huracán Cat. 1
"Dora"**

Imagen de satélite

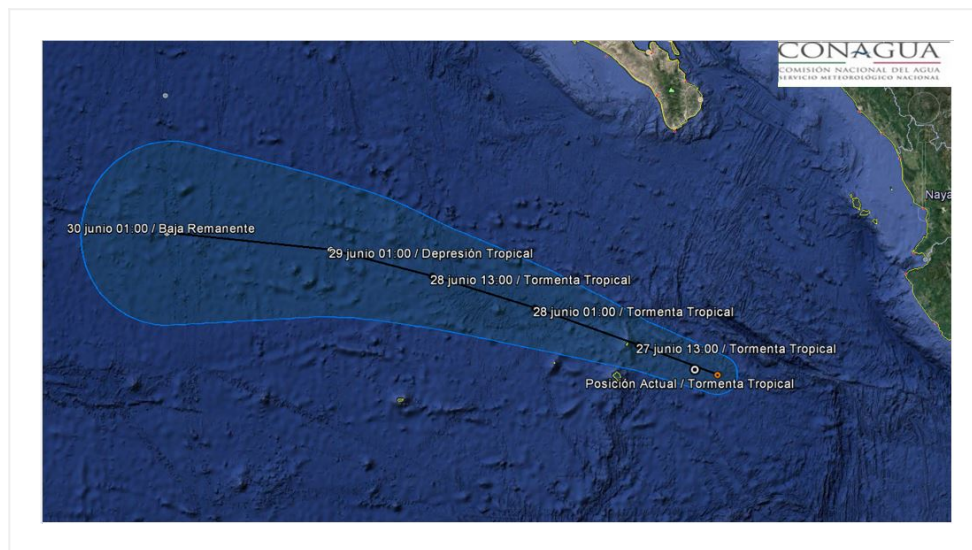
Situación Actual:

El Huracán "Dora" se mantiene en categoría 1 en la escala Saffir-Simpson.

Empieza a debilitarse conforme se mueve hacia el oeste-noroeste internándose en aguas del Océano Pacífico y alejándose de las costas nacionales.

Condiciones Actuales				
Hora local (hora gmt)	07:00 (12:00 GMT)			
Ubicación del centro del ciclón	Latitud Norte:18.9°	Longitud Oeste: 109.6°		
Distancia al lugar más cercano	440 km al sur de Cabo San Lucas, BCS.			
Desplazamiento actual:	Oeste-noroeste (295°) a 19 km/h			
Vientos máximos [km/h]:	Sostenidos: 130 km/h	Rachas: 155 km/h		
Presión mínima central [hpa]:	989 hPa			
Pronóstico de lluvia	Sus desprendimientos nubosos generarán potencial de tormentas puntuales muy fuertes (50 a 75 mm) en Michoacán, fuertes (25 a 50 mm) en Colima, Jalisco y Nayarit, así como intervalos de chubascos (5 a 25 mm) en Sinaloa. Oleaje de 2 a 4 metros de altura en las costas desde Nayarit hasta Michoacán.			
Recomendaciones	Extremar precauciones a la población en general en las zonas de los estados mencionados por lluvias, viento y oleaje (incluyendo la navegación marítima) y atender las recomendaciones emitidas por las autoridades del Sistema Nacional de Protección Civil, en cada entidad.			
Extensión en cuadrantes de radios de vientos y oleaje				
Radio de vientos de 120 km/h	30 km NE	30 km SE	30 km SO	30 km NO
Radio de vientos de 95 km/h	45 km NE	45 km SE	45 km SO	45 km NO
Radio de vientos de 63 km/h	75 km NE	75 km SE	75 km SO	75 km NO
Oleaje 4 m	220 km NE	165 km SE	165 km SO	220 km NO

PRONÓSTICO VALIDO AL DÍA/HORA LOCAL TIEMPO CENTRO	LATITUD NORTE	LONG. OESTE	VIENTOS [Km/h]	CATEGORÍA	UBICACIÓN (en km)
27/13h	19.3	110.6	110/140	Tormenta Tropical	400 km al sur de Cabo San Lucas, BCS.
28/01h	19.9	112.4	95/110	Tormenta Tropical	415 km al suroeste de Cabo San Lucas, BCS.
28/13h	20.4	114.2	75/95	Tormenta Tropical	520 km al oeste-suroeste de Cabo San Lucas, BCS.
29/01h	20.8	116.0	55/75	Depresión Tropical	585 km al suroeste de Cabo San Lázaro, BCS.
30/01h	21.0	119.0	35/55	Depresión Tropical	805 km al oeste-suroeste de Cabo San Lázaro, BCS.



Trayectoria pronóstico Huracán categoría 1 "DORA"

Aviso No.	Fecha / Hora local CDT	Lat. Norte	Long. Oeste	Distancia más cercana (km)	Viento máx. / rachas	Categoría	Avance
1	24 jun / 22:00	14.3	100.0	290 km al sur de Acapulco, Gro.	45/65	Depresión Tropical	Oeste-noroeste (300°) a 17 km/h
2 (INTERPOLACION)	25 jun / 01:00	14.5	100.5	260 km al sur-suroeste de Acapulco, Gro.	45/65	Depresión Tropical	Oeste-noroeste (300°) a 17 km/h

03	25 jun / 04:00	14.7	100.9	265 km al sur-suroeste de Acapulco, Gro. 335 km al sur-sureste de Zihuatanejo, Gro.	65/85	Tormenta Tropical	Oeste-noroeste (300°) a 19 km/h
04	25 jun / 07:00	14.9	101.4	270 km al suroeste de Acapulco, Gro. 305 km al sur de Zihuatanejo, Gro.	65/85	Tormenta Tropical	Oeste-noroeste (300°) a 19 km/h
05	25 jun / 10:00	15.0	101.8	295 km al sur-suroeste de Acapulco, Gro. 520 km al sur-sureste de Manzanillo, Col.	85/100	Tormenta Tropical	Oeste-noroeste (295°) a 19 km/h
06	25 jun / 13:00	15.2	102.0	285 km al suroeste de Acapulco, Gro. 300 km al sur de Lázaro Cárdenas, Mich.	85/100	Tormenta Tropical	Oeste-noroeste (295°) a 19 km/h
7	25 jun / 16:00	15.7	103.0	270 km al sur-suroeste de Lázaro Cárdenas, Mich. 390 km al sur-sureste de Manzanillo, Col.	85/100	Tormenta Tropical	Oeste-noroeste (300°) a 22 km/h
8	25 jun / 19:00	16.0	103.6	260 km al sur-suroeste de Lázaro Cárdenas, Mich., y a 345 km al sur-sureste de Manzanillo, Col.	85/100	Tormenta Tropical	Oeste-noroeste (300°) a 22 km/h
9	25 jun / 22:00	16.4	104.3	290 km al sur de Manzanillo, Col., y a 470 km al sur-sureste de Cabo Corrientes, Jal.	110/140	Tormenta Tropical	Oeste-noroeste (300°) a 22 km/h

10	26 jun / 01:00	16.7	104.8	265 km al sur de Manzanillo, Col. 420 km al sur-sureste de Cabo Corrientes, Jal.	110 km/h/140 km/h	Tormenta Tropical	Oeste-noroeste (300°) a 22 km/h
11	26 jun / 4:00	16.7	105.3	275 km al sur-suroeste de Manzanillo, Col. 415 km al sur de Cabo Corrientes, Jal.	130/155	Huracán categoría I	oeste-noroeste (295°) a 20 km/h
12	26 jun / 07:00	16.9	105.8	285 km al suroeste de Manzanillo, Col. 390 km al sur de Cabo Corrientes, Jal.	130/155	Huracán categoría I	Oeste-noroeste (295°) a 20 km/h
13	26 jun / 10:00	17.3	106.3	A 285 km al suroeste de Manzanillo, Col. y a 350 km al sur de Cabo Corrientes, Jal.	140/165	Huracán categoría I	Al oeste-noroeste (295°) a 20 km/h
14	26 jun / 13:00	17.5	106.8	A 315 km al suroeste de Manzanillo, Col. y a 330 km al sur de Cabo Corrientes, Jal.	140/165	Huracán categoría I	Oeste-noroeste (295°) a 20 km/h
15	26 jun / 16:00	17.8	107.3	335 km al sur-suroeste de Cabo Corrientes, Jal. 345 km al oeste-suroeste de Manzanillo, Col.	150/185	Huracán categoría I	Oeste-noroeste (295°) a 20 km/h
16	26 jun / 19:00	18.0	107.8	345 km al suroeste de Cabo Corrientes, Jal. 585 km al sur-sureste de Cabo San Lucas, B.C.S.	150/185	Huracán categoría I	oeste-noroeste (295°) a 20 km/h

17	26 jun / 22:00	18.4	108.3	350 km al suroeste de Cabo Corrientes, Jal., y a 525 km al sureste de Cabo San Lucas, B.C.S.	150/185	Huracán categoría I	oeste-noroeste (300°) a 20 km/h
18	27 jun / 01:00	18.5	108.7	375 km al suroeste de Cabo Corrientes, Jal. 500 km al sureste de Cabo San Lucas, BCS.	150/185	Huracán categoría I	Oeste-noroeste (300°) a 20 km/h
19	27 jun / 04:00	18.8	109.2	405 km al oeste-suroeste de Cabo Corrientes, Jal. 460 km al sur de Cabo San Lucas, BCS.	130/155	Huracán categoría I	Oeste-noroeste (295°) a 19 km/h
20	27 jun / 07:00	18.9	109.6	440 km al sur de Cabo San Lucas, BCS.	130/155	Huracán categoría I	Oeste-noroeste (295°) a 19 km/h

EL SIGUIENTE AVISO SE EMITIRÁ A LAS 10:15HRS TIEMPO DEL CENTRO O ANTES SI OCURREN CAMBIOS SIGNIFICATIVOS

Pronosticador: RAFAEL TREJO V.

Revisó: MARCO A. LUGO G.